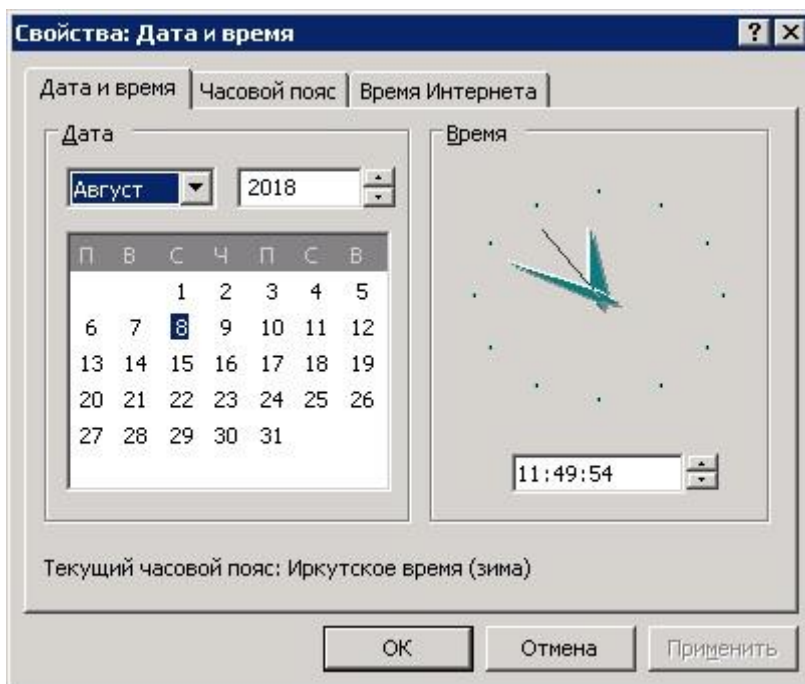


Инструкция по настройке ПО VipNet Client

Для работоспособности VipNet Client Вам следует провести необходимую настройку своего абонентского пункта:

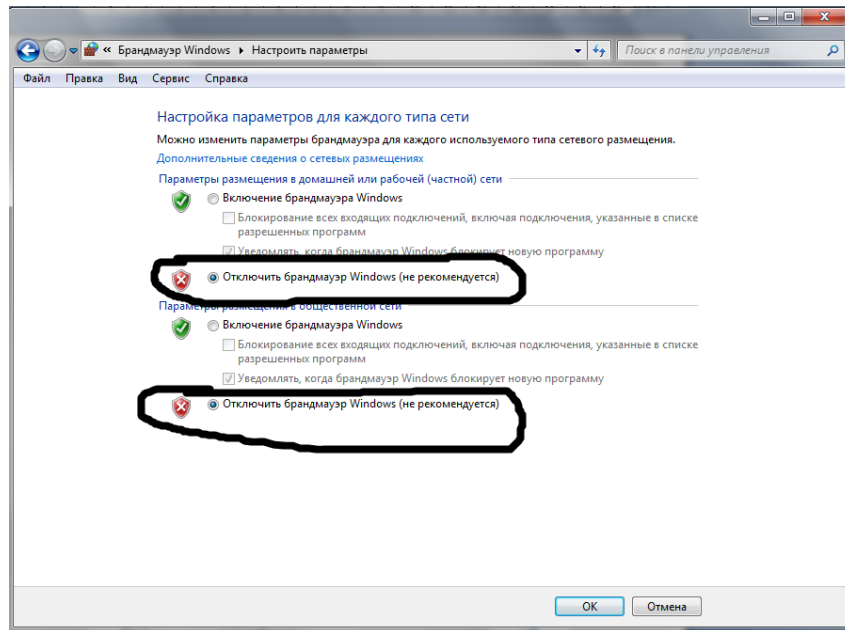
Шаг 1.

- 1) Для работы Вам необходимо установить корректно **Дату, Время, Год и Часовой пояс.**



Шаг 2.

1) Вам следует **отключить** брандмауэр Windows

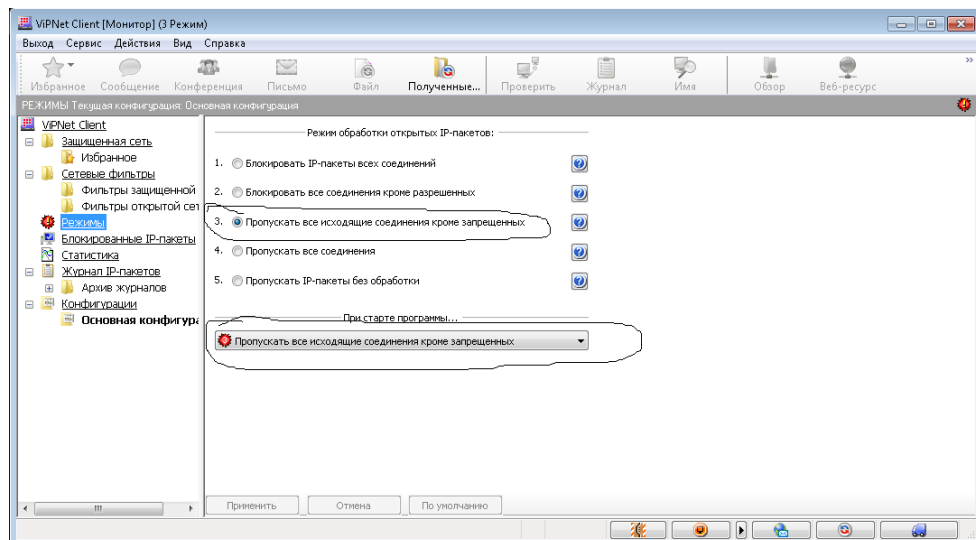


Шаг 3.

1) Открываем ПО VipNet Client [Монитор]

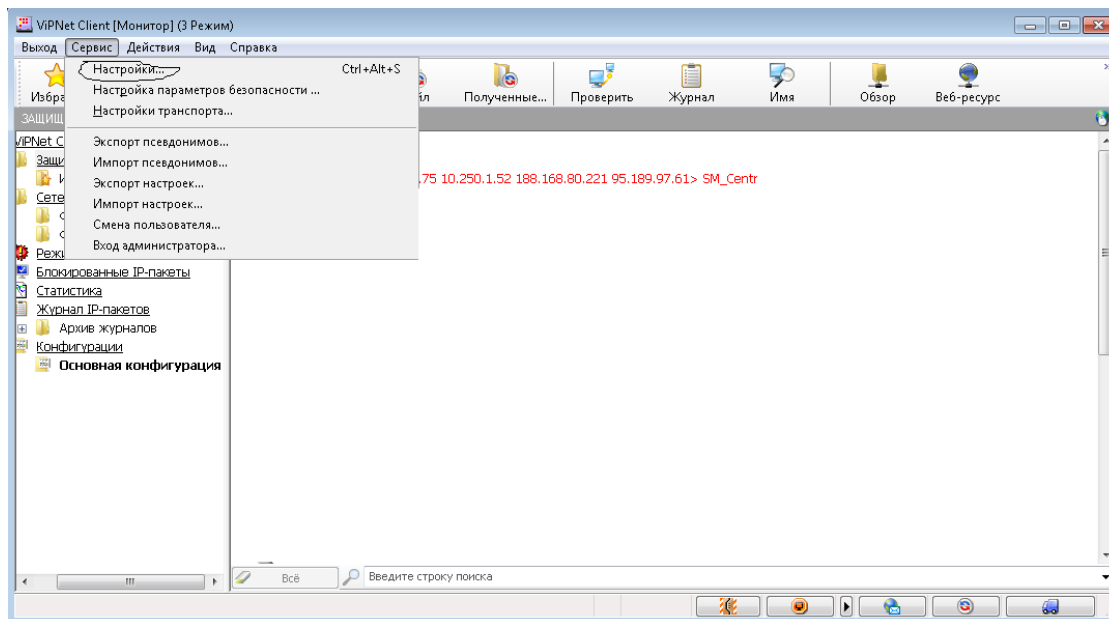
2) В левом окне выбираете **Режим**

3) Устанавливаем **3 Режим**, согласно нижеприведённому рисунку.



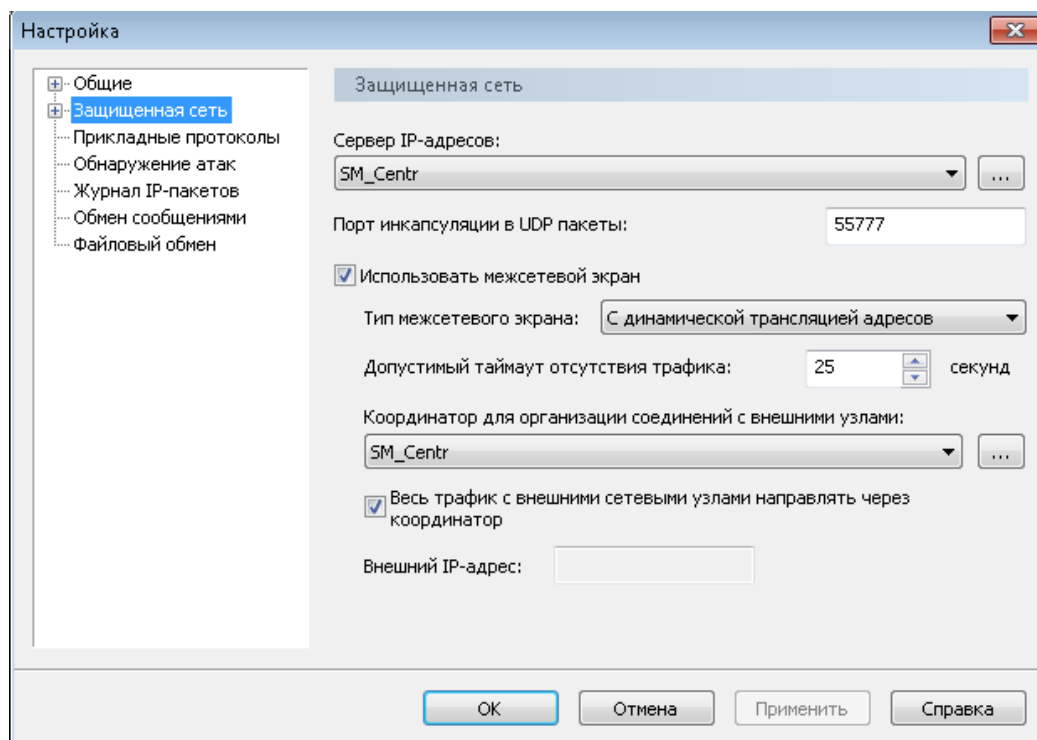
Шаг 4.

1) Выберите Сервис - Настройки



2) В левом окне выбираем Защищенная сеть

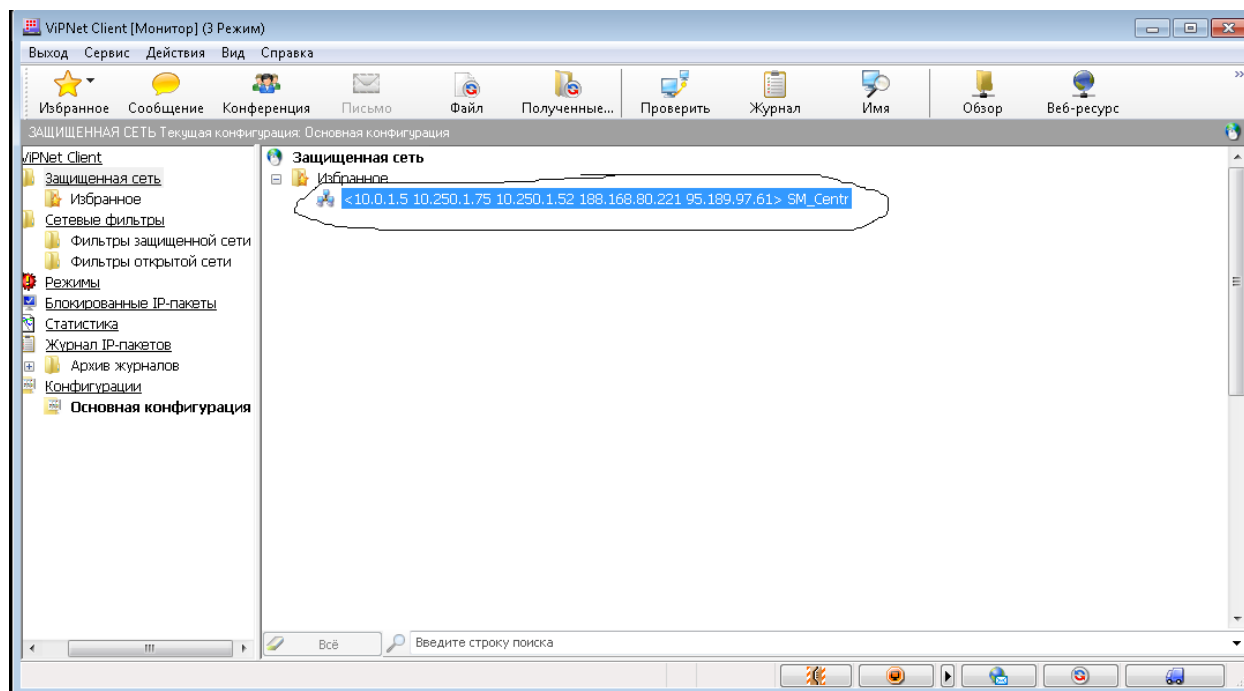
3) В правой стороне окна заполняем данные согласно нижеприведённому рисунку. (Если они не внесены по умолчанию)



Шаг 4.

1) Откройте **VipNet Client**

Два раза нажмите на **SM_Centr\ SM_SMEV**



2) Во вкладке ip адреса и межсетевой экран доступа должны присутствовать следующие адреса:

SM_Centr:

- 83.234.179.157
- 95.189.97.61
- 10.1.19.17

SM_SMEV

- 83.234.179.158
- 95.189.97.62
- 10.0.1.101

Другие адреса следует **удалить**.

3) Нажмите **ОК**

4) По необходимости перезапустите **ПО VipNet Client**

Примечание: Если Вы используете 64-разрядную Windows, то Версия ПО VipNet должна быть не ниже 3.2.11.