

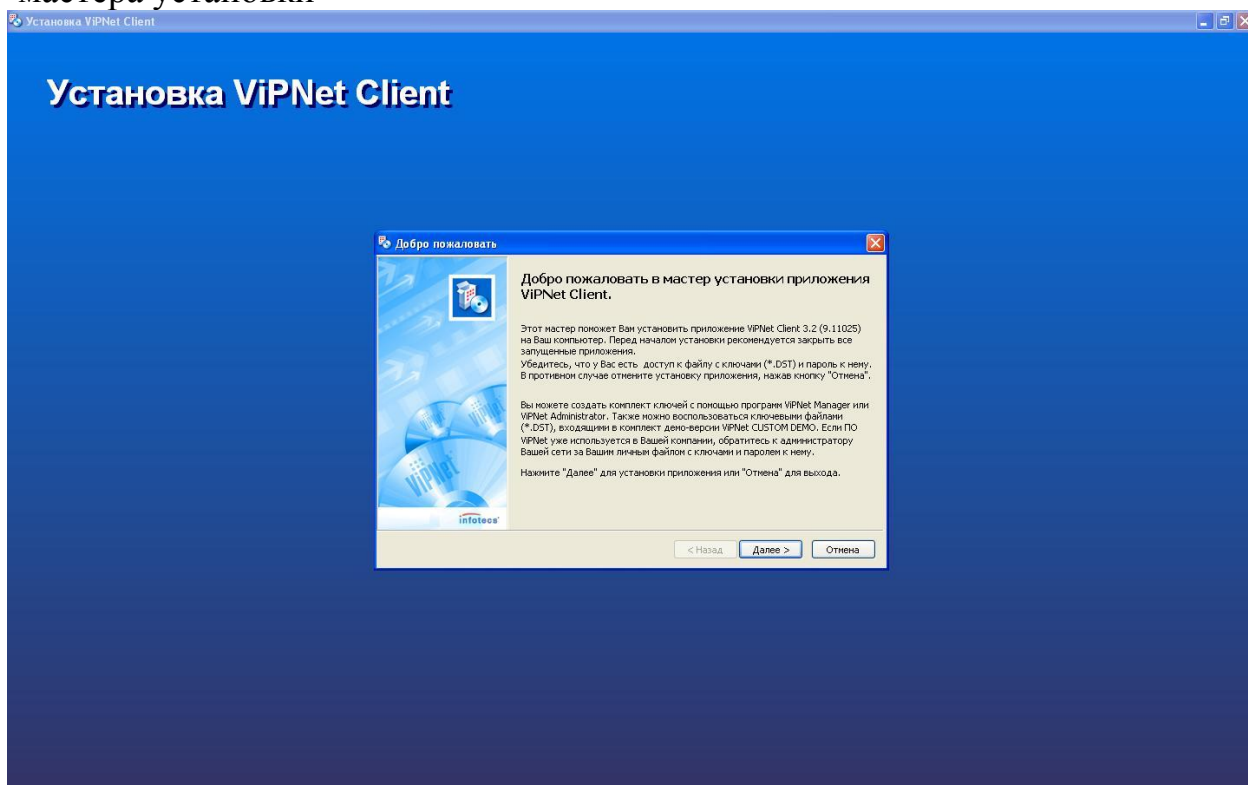
Установка ViPNet Client 3.2.9

Перед началом установки рекомендуется завершить работу антивирусов и брандмауэров, установленных на компьютере.

Установку следует производить с правами администратора системы.

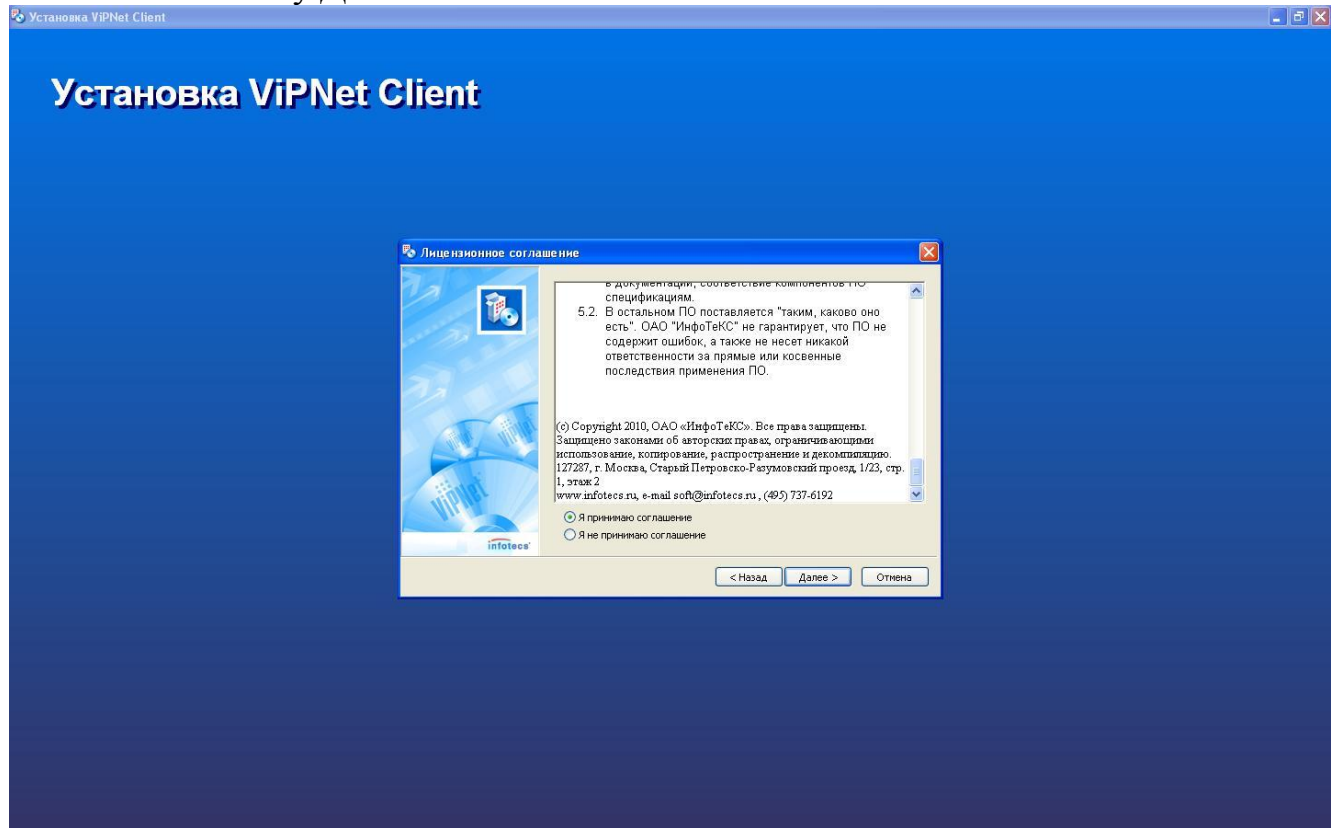
Для начала процесса установки ViPNet Client запустите файл setup.exe, находящийся в установочном комплекте. В процессе установки рекомендуется использовать настройки, предлагаемые программой установки.

1. После запуска программы установки на Вашем экране появится окно мастера установки

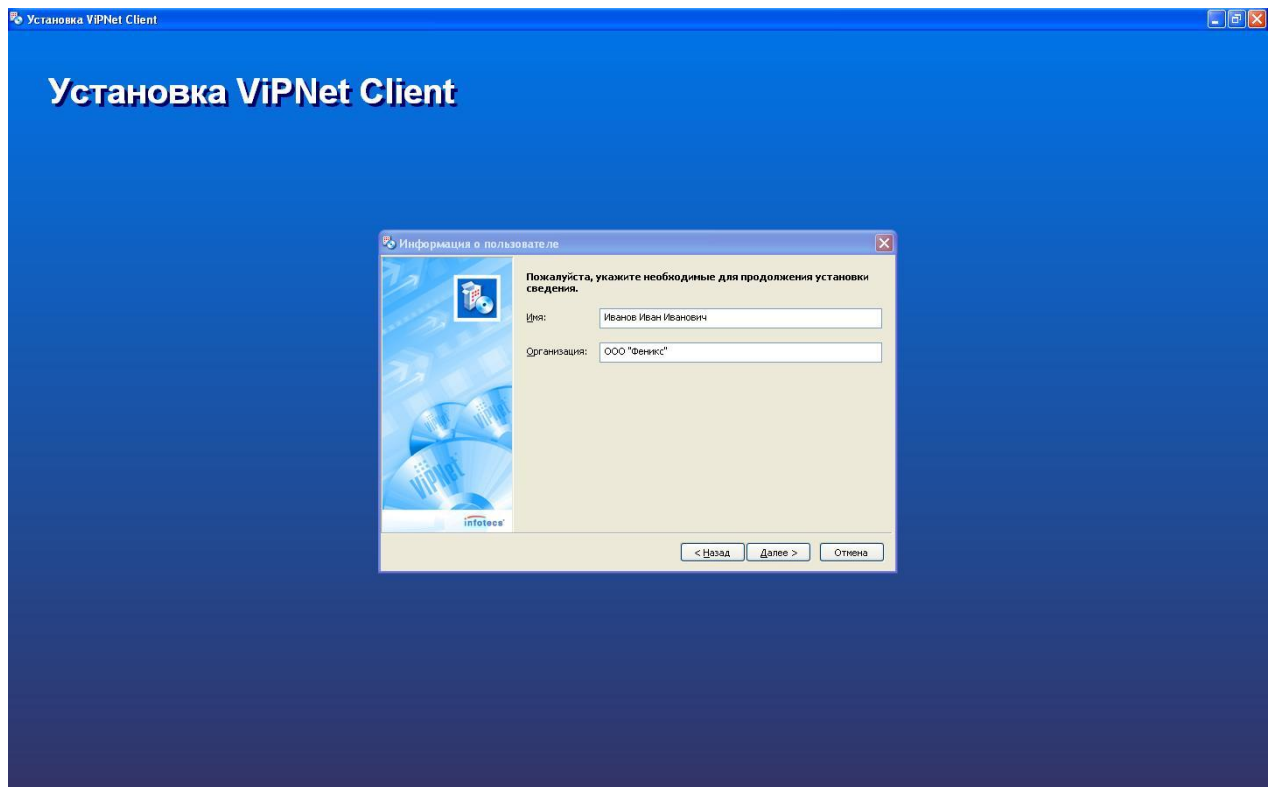


Для продолжения нажмите кнопку **Далее**

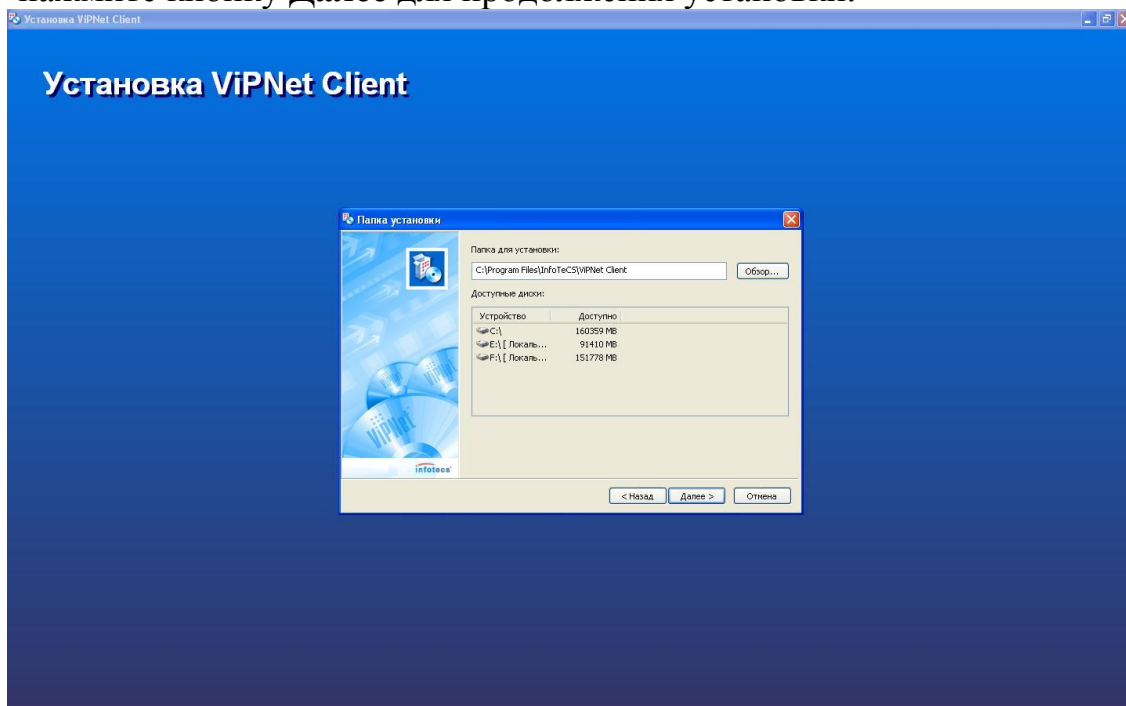
2. Для продолжения установки программы выберите **Я принимаю соглашение** и нажмите кнопку **Далее**.



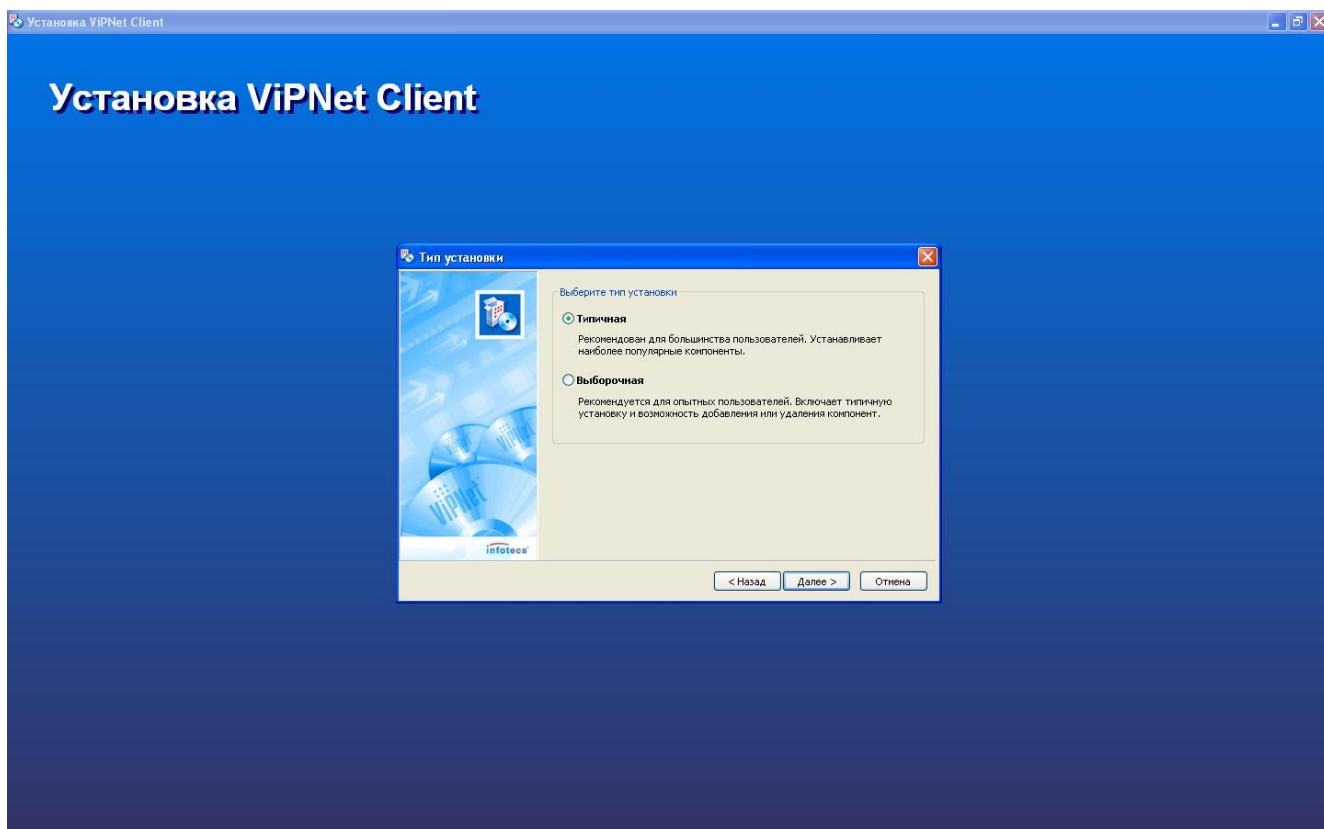
3. Введите имя пользователя и название организации. Для продолжения процесса установки нажмите кнопку **Далее**.



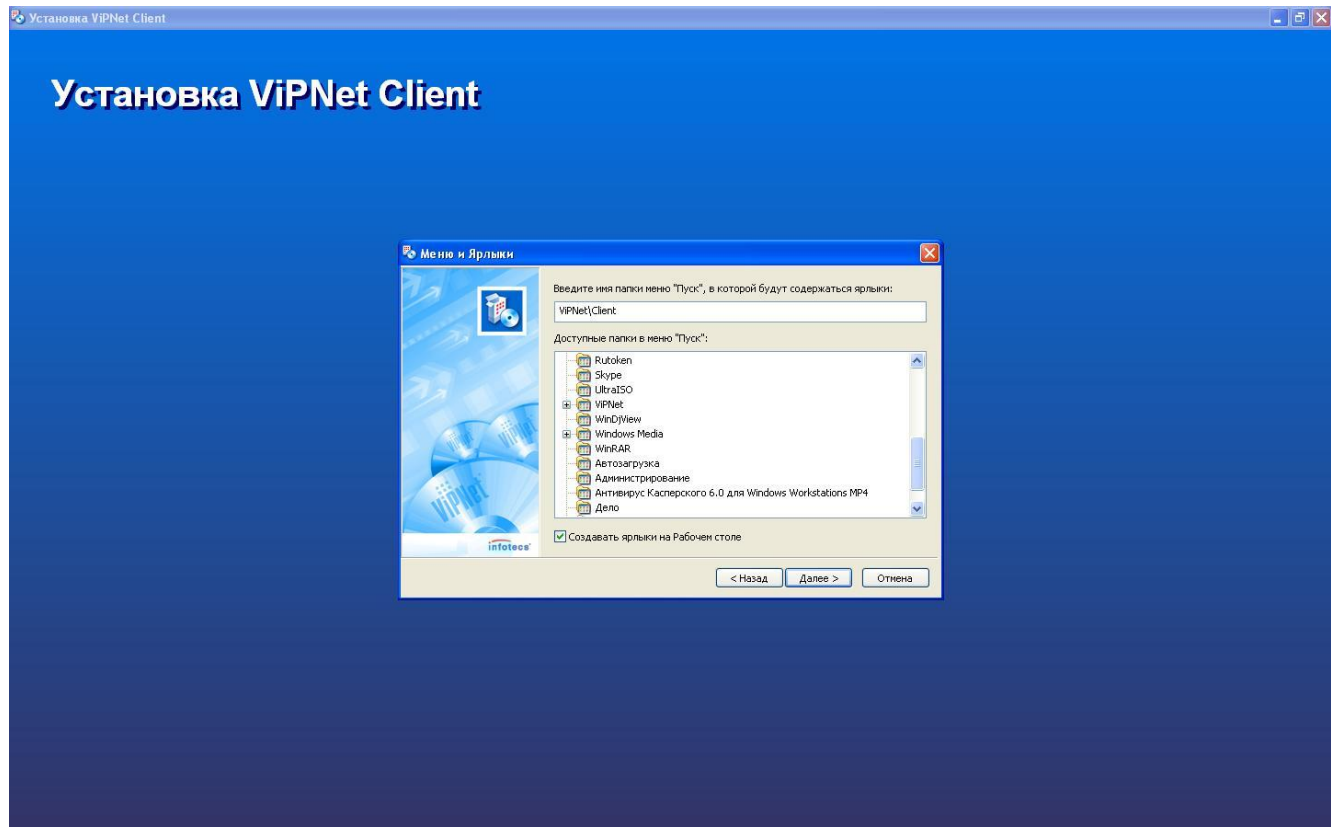
4. Рекомендуется оставить настройки по умолчанию. После выбора папки нажмите кнопку **Далее** для продолжения установки.



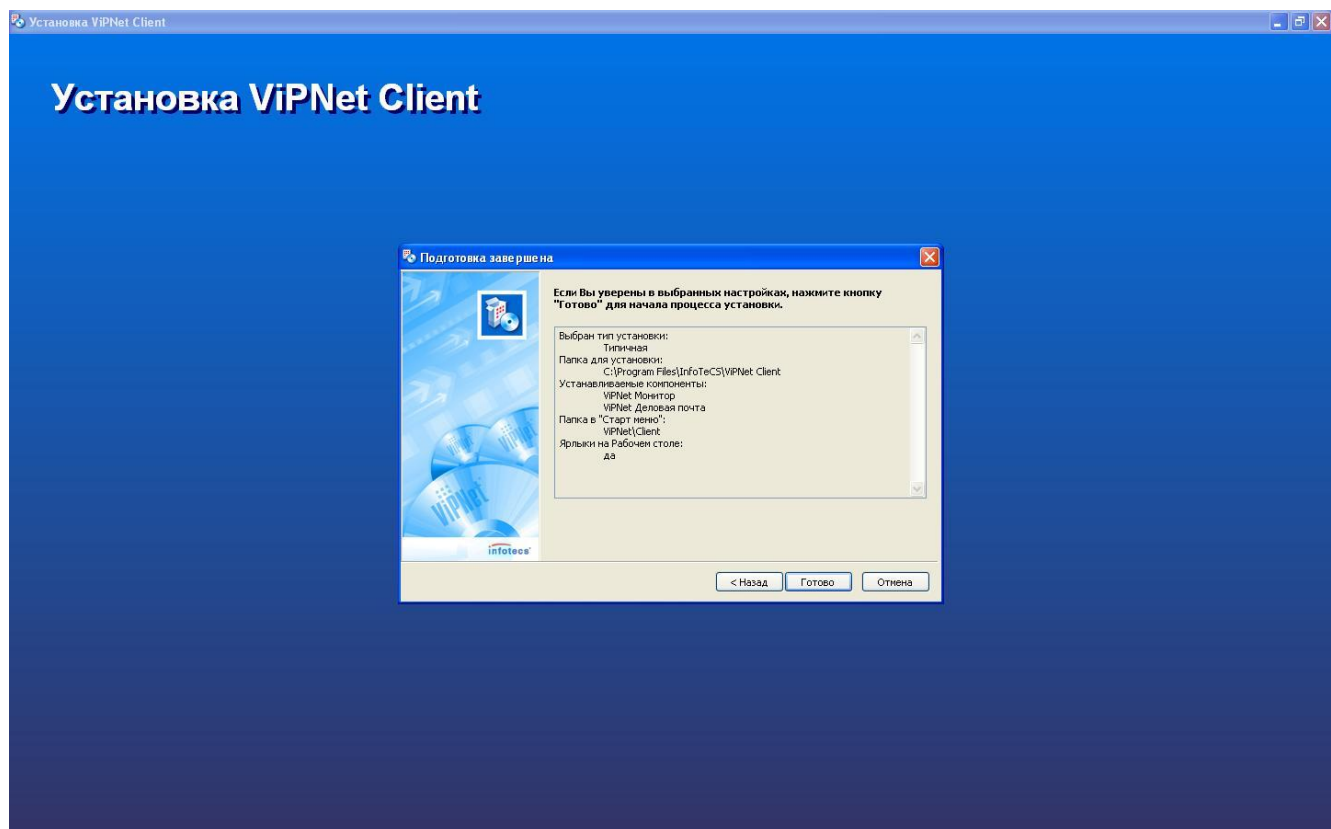
5. Указываем тип установки (Типичная), для продолжения нажмите кнопку **Далее**.



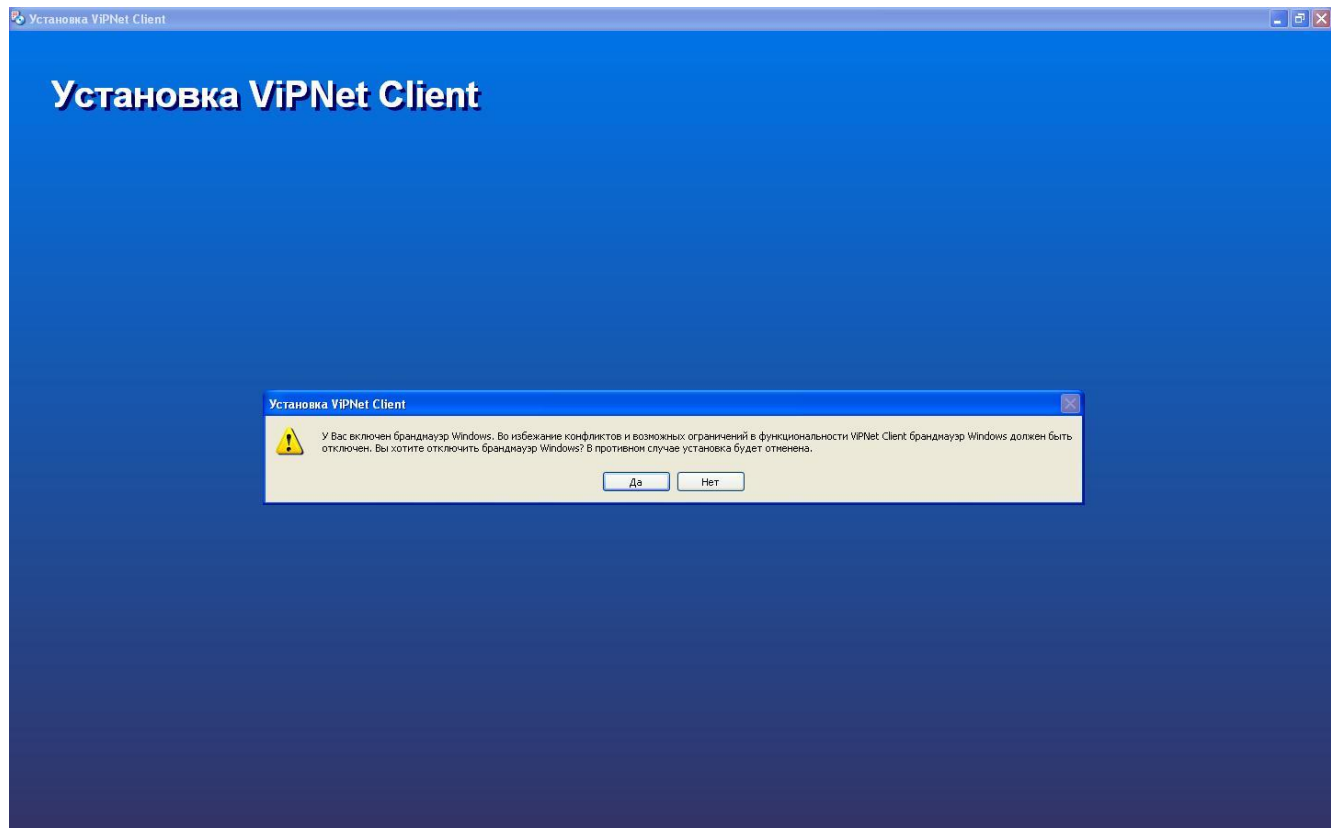
6. Для продолжения нажмите кнопку **Далее**.



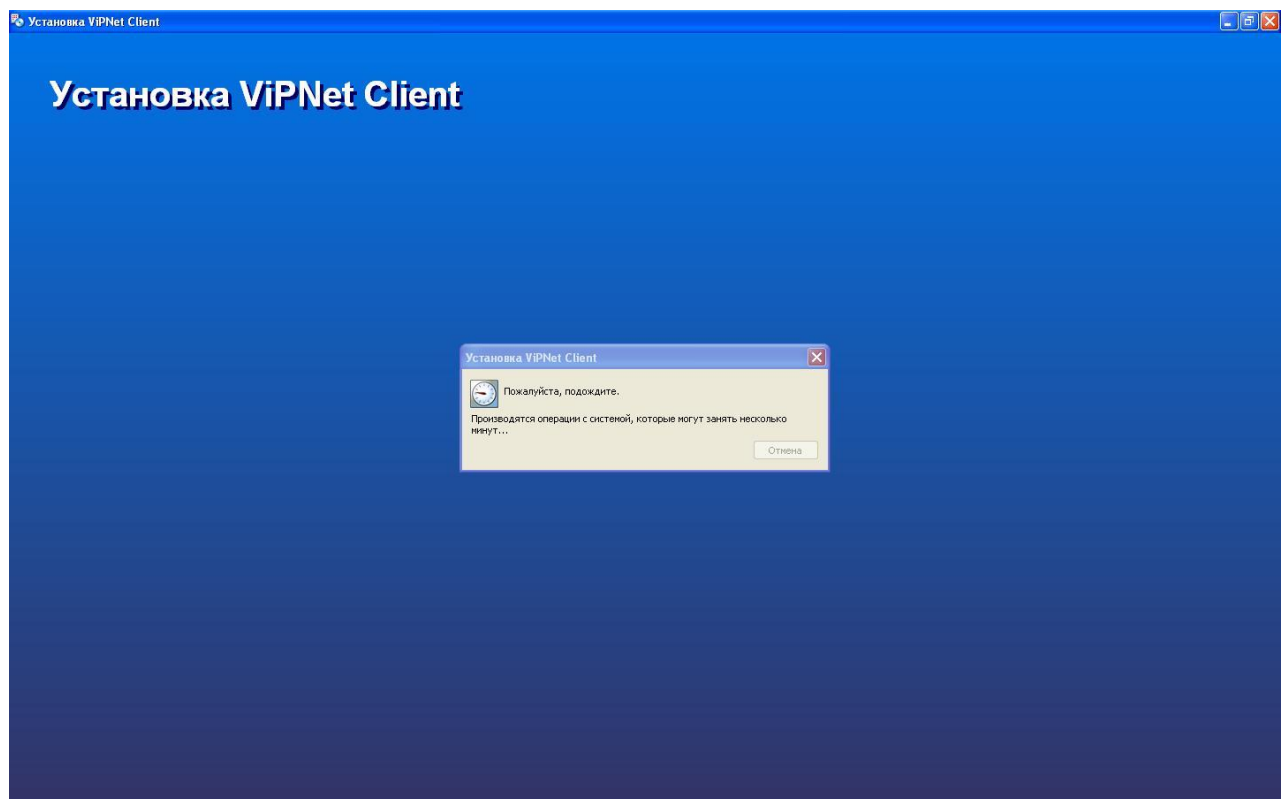
7. Подтверждаем выбор, для продолжения нажмите кнопку **Готово**.



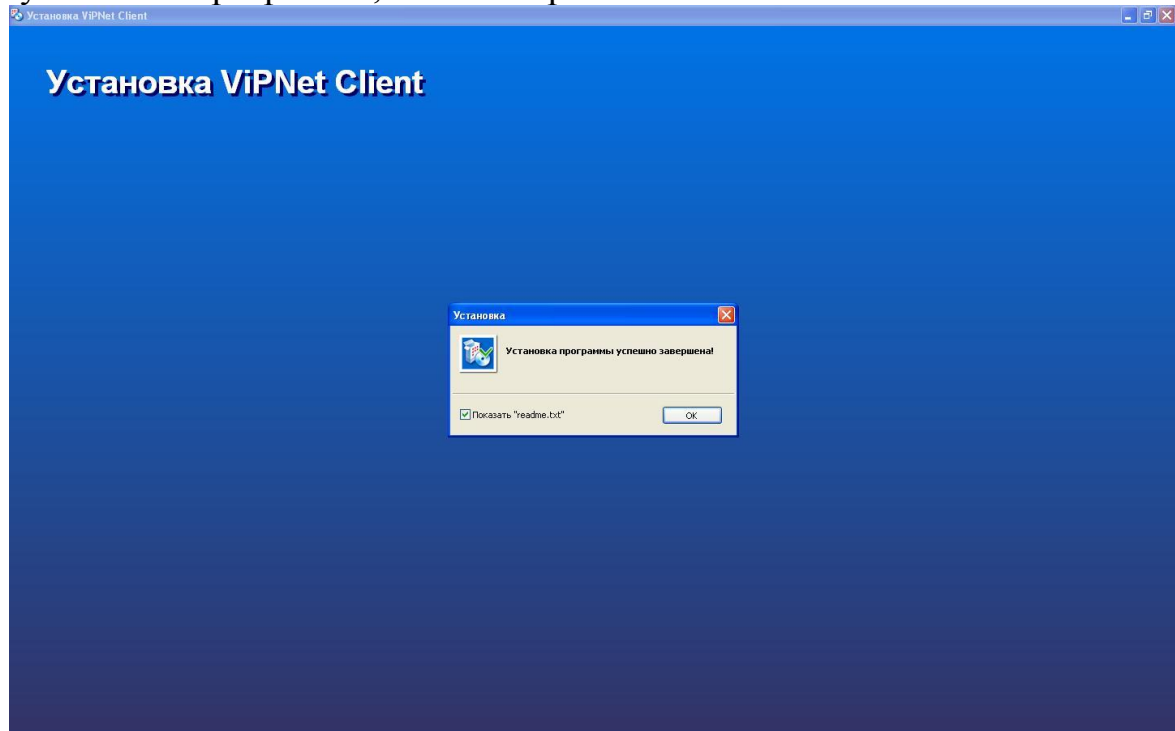
8. Если во время установки программа предложит остановить брандмауэр или антивирус, соглашаемся и нажимаем кнопку **Да**.



9. Ждем окончания установки

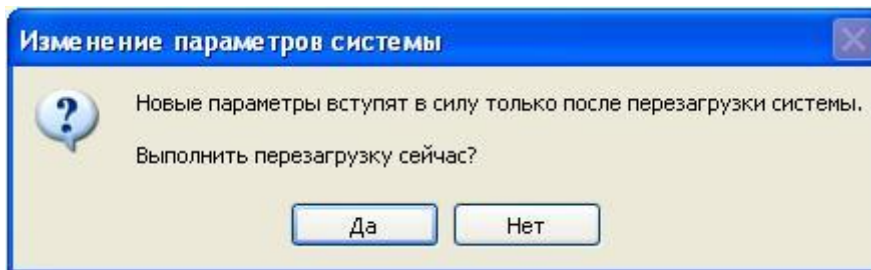


10. После окончания установки появится сообщение об успешном завершении установки программы, и окно с ярлыками.



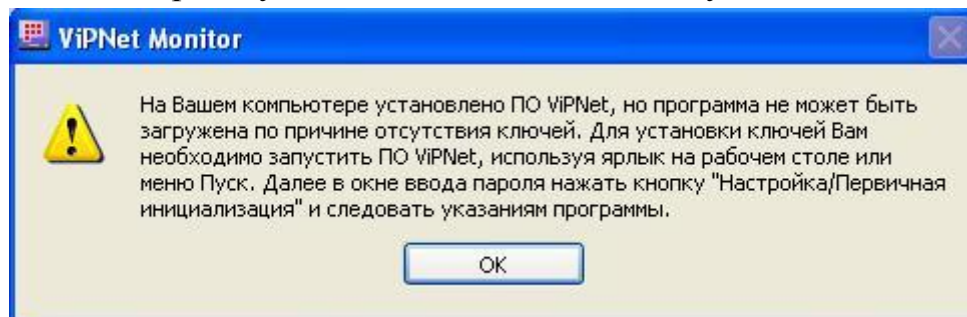
Для продолжения нажмите кнопку **ОК**. Если установлен флажок **Показать "readme.txt"**, то откроется файл readme.txt с краткой информацией о ПО ViPNet.

11. Далее программа установки предложит перезагрузить компьютер




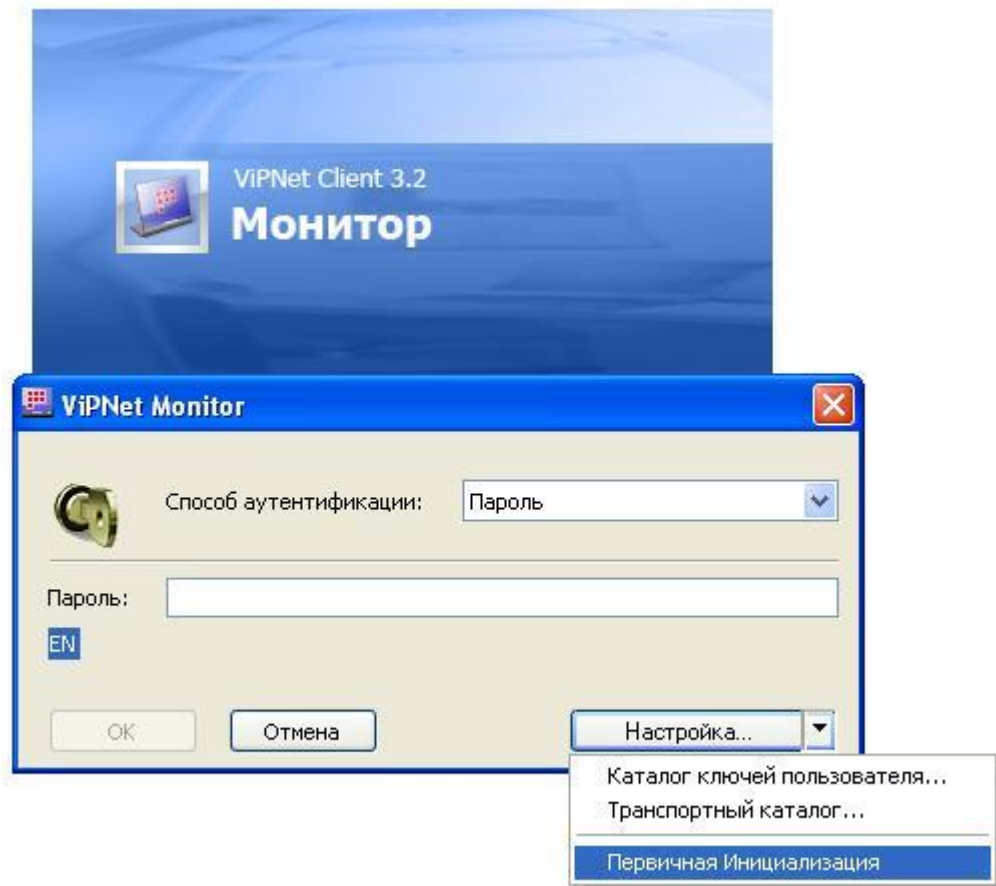
Нажмите кнопку **Да**, и система будет перезагружена.

12. После перезапуска системы появится следующее окно

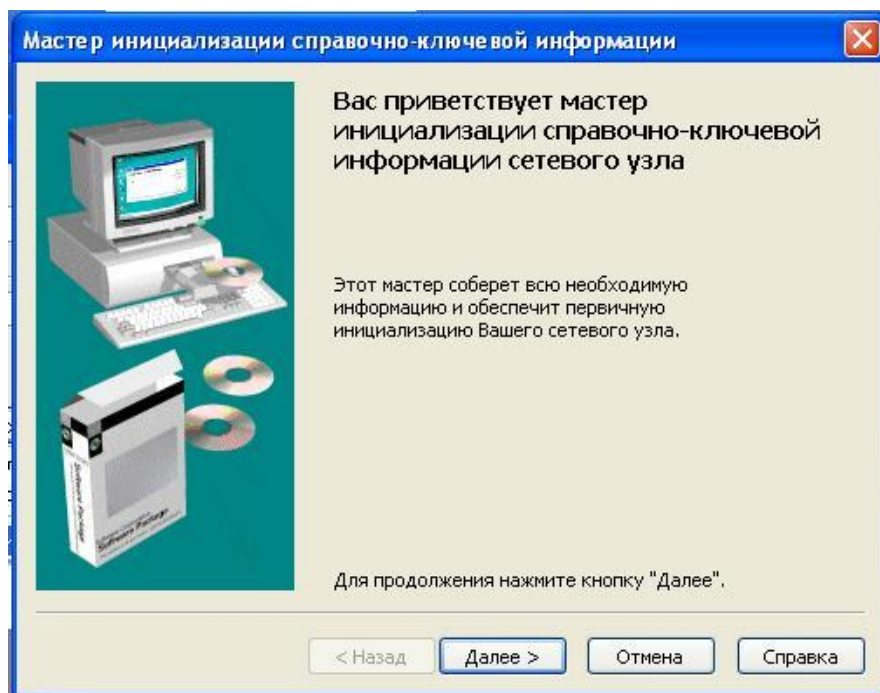


Для продолжения нажмите **ОК**.

13. Запускаем ViPNet Monitor, нажимаем на стрелку вниз  справа от кнопки **Настройка** и в выпадающем меню выбираем **Первичная Инициализация**, как показано на рисунке.

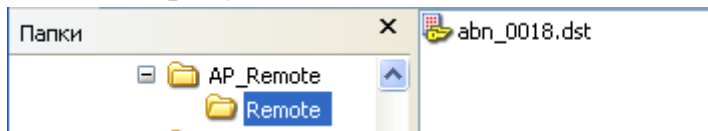


14. Для продолжения нажмите кнопку **Далее**.



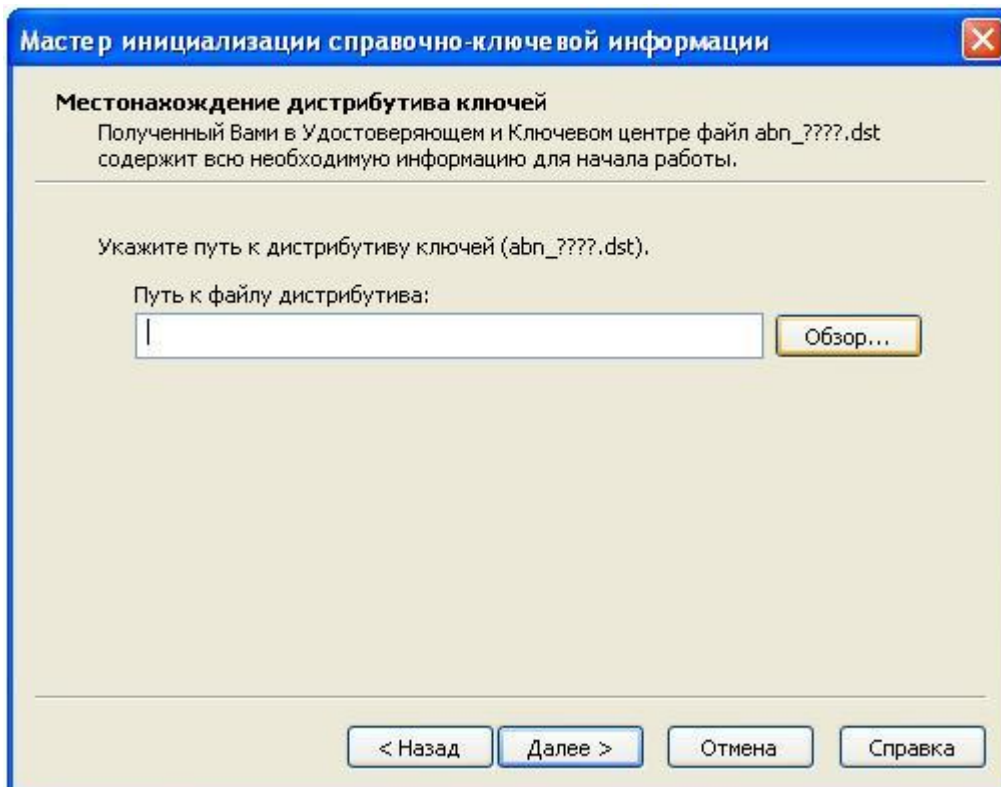
15. Нажмите кнопку **Обзор** и укажите путь к полученному дистрибутиву.

Примечание: Обычно файл `abn_????.dst`, где `????` – уникальный идентификатор дистрибутива, располагается в двух вложенных папках, как показано на рисунке:

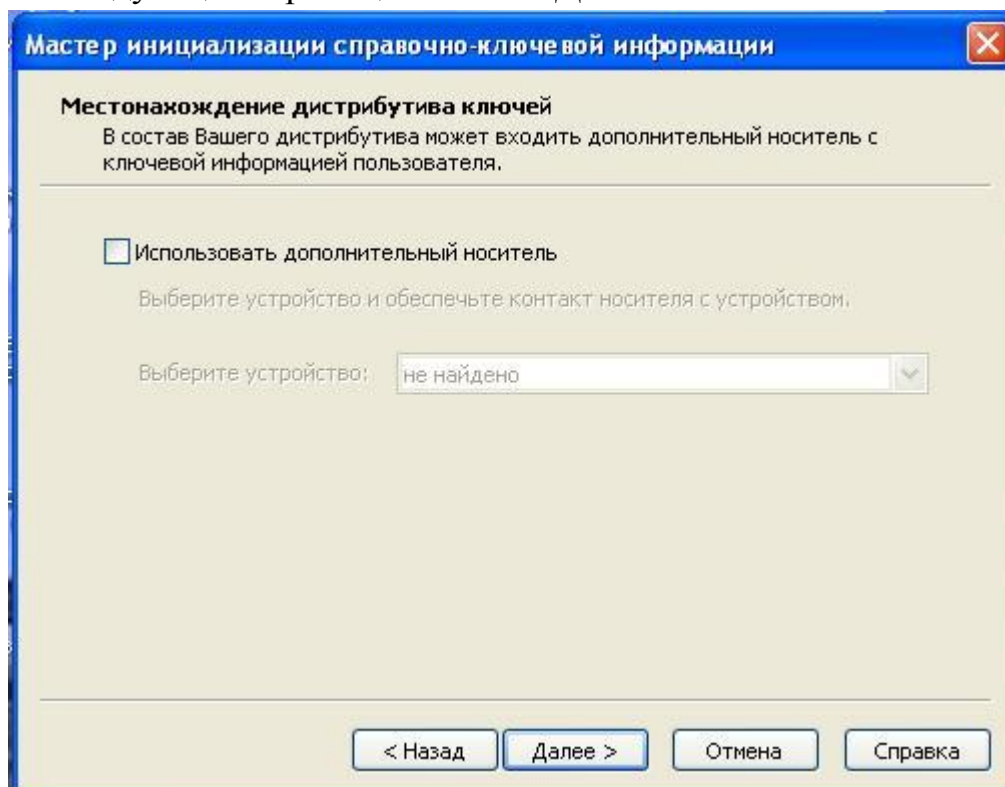


Для корректной работы программы не рекомендуется менять эту структуру и указывать путь к файлу `.dst` именно так.

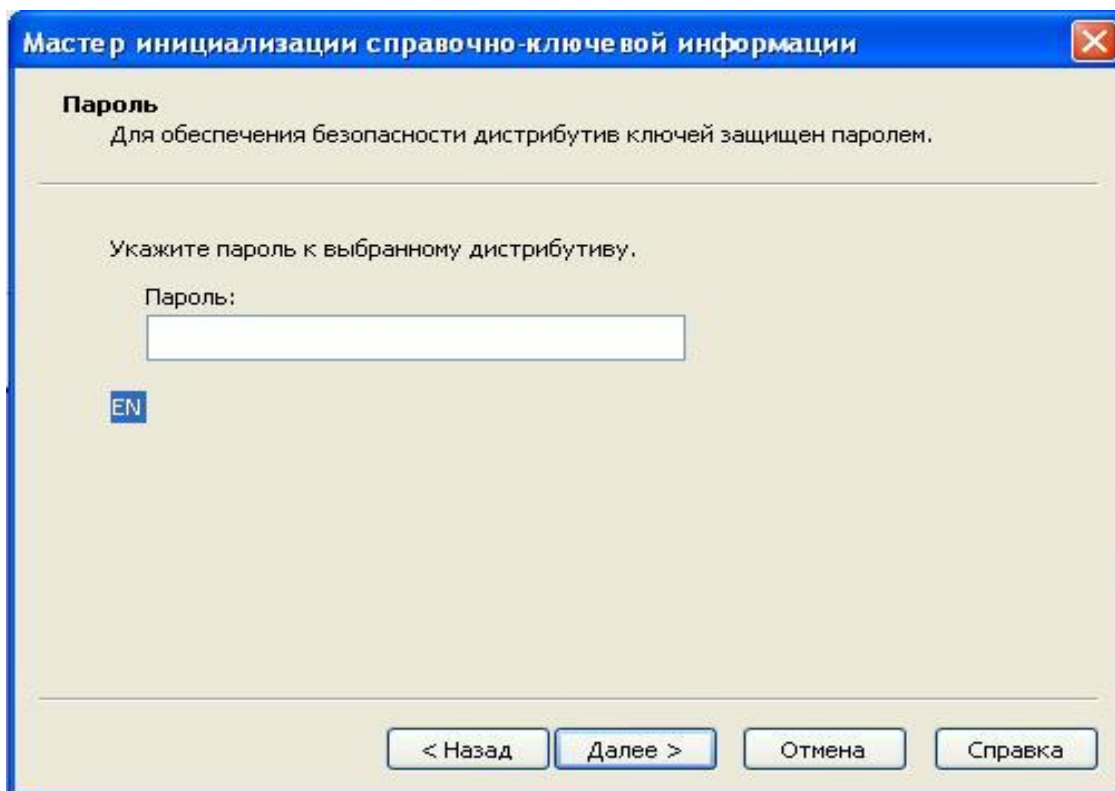
Для продолжения нажмите кнопку **Далее**.



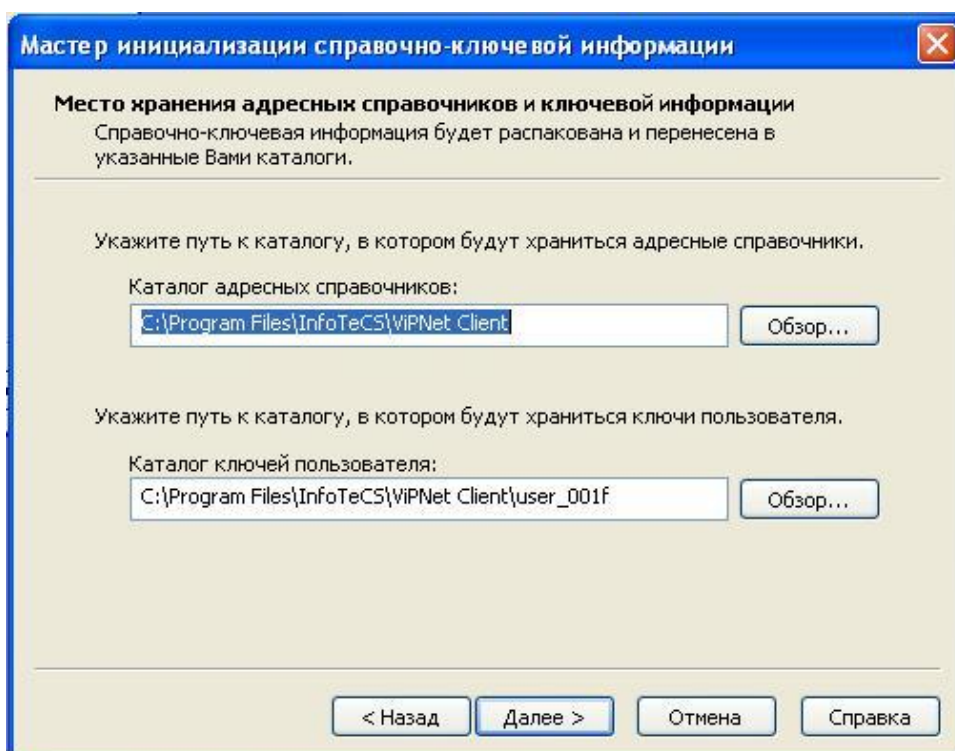
16. На следующей странице нажмите **Далее**.



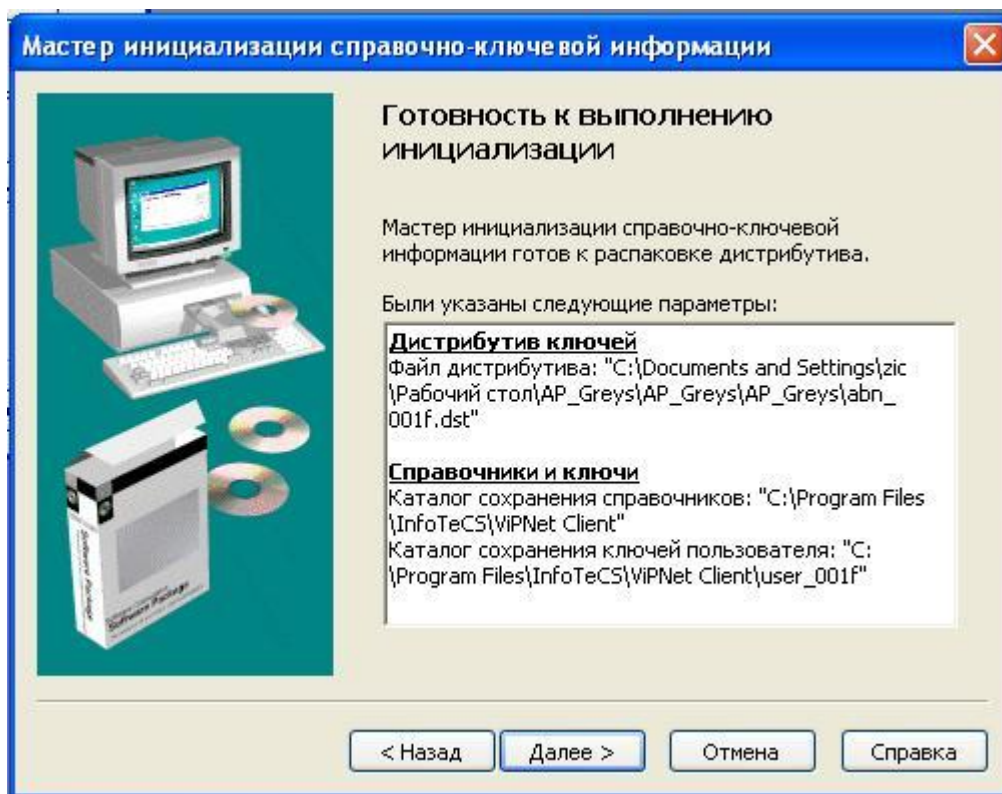
17. Укажите выданный пароль к дистрибутиву и нажмите кнопку **Далее**.



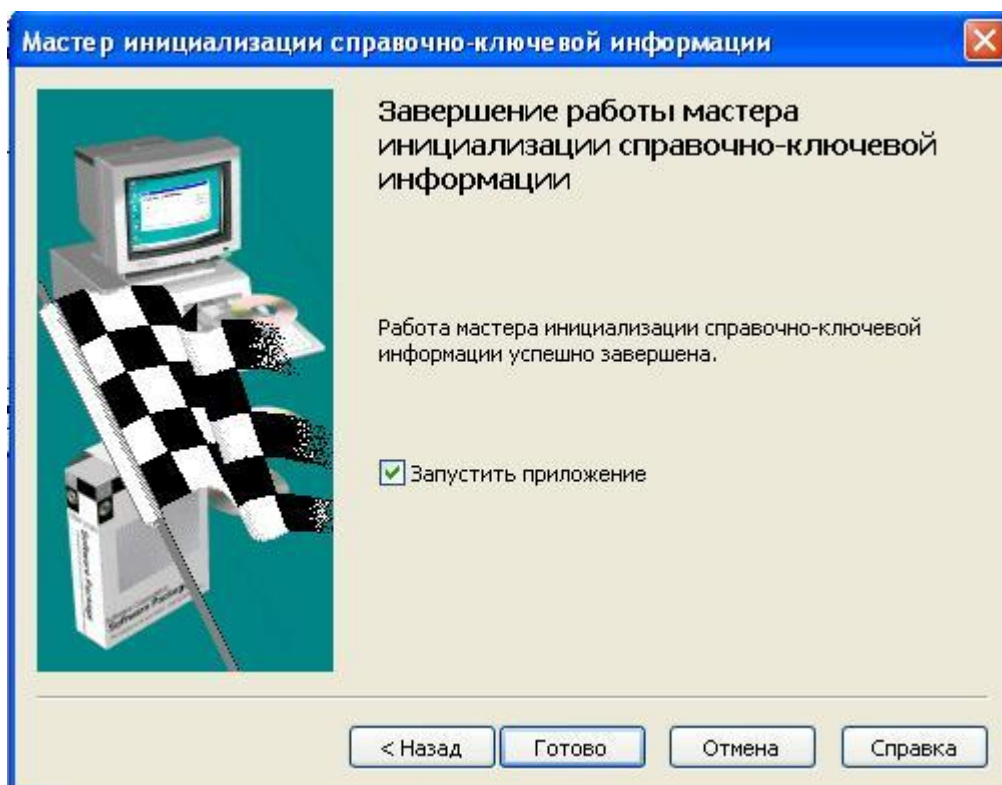
18. На следующей странице рекомендуется оставить параметры по умолчанию. Для продолжения нажмите кнопку **Далее**.



19. Проверьте правильность информации и нажмите кнопку **Далее**.



20. Для завершения мастера установки нажмите кнопку **Готово**.



В случае корректной установки приложение запустится автоматически.